



Nuevo SHARAN

En vigor desde el 01 de febrero de 2016

MY 2016

ACABADOS Y MOTORIZACIONES	COMBUSTIBLE	CO ₂	Imp		P.V.P. (€)
EDITION					
Sharan Edition 2.0 TDI 115 CV (85 kW) BMT 6vel.	Diesel	130	25,75%	A	37.410
Sharan Edition 2.0 TDI 150 CV (110 kW) BMT 6vel.	Diesel	130	25,75%	A	38.930
Sharan Edition 2.0 TDI 150 CV (110 kW) BMT DSG 6vel.	Diesel	136	25,75%	A	41.500
ADVANCE					
Sharan Advance 2.0 TDI 150 CV (110 kW) BMT 6vel.	Diesel	132	25,75%	A	44.160
Sharan Advance 2.0 TDI 150 CV (110 kW) BMT DSG 6vel.	Diesel	137	25,75%	A	46.730
Sharan Advance 2.0 TDI 150 CV (110 kW) 4Motion BMT 6vel.	Diesel	147	25,75%	B	44.980
Sharan Advance 2.0 TDI 184 CV (135 kW) BMT 6vel.	Diesel	139	25,75%	A	44.700
Sharan Advance 2.0 TDI 184 CV (135 kW) BMT DSG 6vel.	Diesel	139	25,75%	A	47.270
SPORT					
Sharan Sport 2.0 TSI 220 CV (162 kW) BMT DSG 6vel.	Gasolina	168	30,75%	A	52.160
Sharan Sport 2.0 TDI 150 CV (110 kW) BMT 6vel.	Diesel	132	25,75%	A	47.760
Sharan Sport 2.0 TDI 150 CV (110 kW) BMT DSG 6vel.	Diesel	137	25,75%	A	50.330
Sharan Sport 2.0 TDI 150 CV (110 kW) 4Motion BMT 6vel.	Diesel	147	25,75%	B	48.570
Sharan Sport 2.0 TDI 184 CV (135 kW) BMT 6vel.	Diesel	139	25,75%	A	48.290
Sharan Sport 2.0 TDI 184 CV (135 kW) BMT DSG 6vel.	Diesel	139	25,75%	A	50.870

* Todos los motores Diesel con Catalizador SCR con aditivo AdBlue. Depósito de 17 litros. Consumo estimado 0,8 litros/1.000 km (puede variar en función del estilo de conducción).



EDITION

Cilindrada	Potencia CV / kW	Emisiones CO ² (gr/km)	Consumo Combinado (l./100km)	Normativa Emisiones
2.0 TDI 115 CV (85 kW) BMT 6vel.	115/85	130	5,0	EU6
2.0 TDI 150 CV (110 kW) BMT 6vel.	150/110	130	5,0	EU6
2.0 TDI 150 CV (110 kW) BMT DSG 6vel.	150/110	136	5,2	EU6

Equipamiento SHARAN EDITION

EXTERIOR

- Barras negras longitudinales en el techo
- Carrocería completamente galvanizada (garantía 12 años de anticorrosión)
- Cristales antitéticos
- Espejos retrovisores exteriores en color carrocería con intermitentes integrados (tecn. LED)
- Faros antiniebla con luz de curva estática
- Faros principales e intermitentes halógenos (no incorpora faros Bi-Xenón direccionables)
- Luces de día (no incorpora luces de día en tecnología LED)
- **Llantas de aleación "Memphis" de 16"**:
 - 4 llantas 6,5 Jx16" deportivas
 - Neumáticos 215/60 R16 con tecnología autosellante AirStop® Volkswagen
- **Luces traseras LED con diseño renovado**
- Parachoques en color de carrocería
- Parrilla de ventilación negra
- Parrilla del radiador cromada con lamas cromadas



INTERIOR

- Alfombrillas delanteras y traseras
- Asientos y puertas con tapicería de color negro con tejido "Campus"
- Asiento del conductor regulable en altura
- Elementos decorativos interiores plateados a lo largo del panel delantero y puertas
- Inserciones cromadas alrededor de las 4 salidas de aire frontales
- Tres asientos individuales regulables longitudinalmente en la 2ª fila, abatibles
- Compartimento portaobjetos en los laterales de las puertas
- Compartimento portaobjetos central en salpicadero
- Compartimento portaobjetos en maletero (cubierto en lado izquierdo) y bajo las ventanas en lado derecho e izquierdo
- Compartimento portagafas en techo
- Compartimento portaobjetos central delantero
- Bolsa portaobjetos en maletero
- Cortinilla cubremaletero extraíble que puede moverse a la segunda o tercera fila de asientos
- Compartimento portaobjetos en el centro de la segunda fila de asientos en lugar de la bandeja portavasos
- Compartimento portaobjetos en techo
- **Volante de cuero Multifunción de tres radios (incluye levas de cambio en DSG)**

Nuevo Volante



SEGURIDAD

- Airbags delanteros y laterales para conductor y acompañante con desactivación del airbag del acompañante
- Airbags de cabeza para asientos segunda y tercera fila
- Airbags de rodilla para conductor
- Apoyacabezas en todos los asientos
- Avisador acústico y óptico de cinturón de seguridad para conductor y acompañante, segunda fila de asientos
- **Detector de Fatiga, que avisa al conductor de forma óptica y acústica cuando detecta pérdida de concentración**
- **Sistema de frenado anticollisiones múltiples**
- ESP (Electronic stability program)
- Frenos de disco delanteros y traseros (delanteros ventilados)
- Cinturones de seguridad delanteros automáticos de tres puntos, regulables en altura y con pretensores
- Cinturones de seguridad traseros automáticos de tres puntos
- ISOFIX (para 3 asientos de niños en los asientos individuales de la segunda fila)
- Triángulo de emergencia
- Inmovilizador electrónico
- Bloqueo electrónico para niños de puertas y ventanas en asientos traseros
- Reflectores en las puertas delanteras
- Activación automática de las luces de emergencia en caso de frenada brusca
- Tercera luz de freno
- Cierre automático de puerta tras inicio de la marcha



FUNCIONAL

- 5 plazas:



- Auto-hold: Asistente de arranque en pendiente
- Bluemotion Technology en toda la gama con:
 - Sistema Start / Stop
 - Sistema de recuperación de energía en las frenadas
 - Nuevo catalizador SCR que reduce el óxido de nitrógeno. Este catalizador funciona mediante el aditivo Adblue situado en un depósito de 17 litros al que se accede por el maletero.
- Cierre centralizado con control remoto, dos llaves transmisoras
- Columna de dirección regulable en altura y profundidad
- **Connectivity Package (Bluetooth y Enchufe multimedia media-in con adaptador para USB)**
- Control de distancia de aparcamiento "Park Pilot"
 - Sensores de distancia en los parachoques delantero y trasero
 - Señal de aviso acústica de intensidad variable según distancia
 - Incluye OPD (Optical Parking Display) en la pantalla de la radio
- Control de velocidad de cruce Cruise Control
- Dirección asistida electromecánica, autoregulada según la velocidad
- **Display multifunción con ordenador de a bordo PLUS**
- Elevalunas eléctricos delanteros y traseros
- "Climatronic" tres zonas con control independiente para conductor y acompañante.
Control de la tercera zona realizado mediante zona delantera pulsando el botón "rear"
- Iluminación interior incluye 2 luces de lectura delanteras y 2 en segunda fila de asientos con desconexión retardada y 1 en el maletero
- Preinstalación para bluetooth con sistema hfp (hands-free profile)
 - Compatible con la mayoría de teléfonos del mercado
 - Información de la agenda mostrada en el display de la computadora (Excepto RNS 315)
 - Operativa a través del volante multifunción o a través de las pantallas táctiles
 - Función "audio streaming": posibilidad de escuchar la música almacenada en el teléfono a través de la radio del vehículo (el teléfono tiene que ser compatible con A2DP). Control de los ficheros de música a través del teléfono (no del equipo de música)
- Limpiaaparabrisas delantero con conmutación de cuatro intervalos
- Puertas traseras correderas en ambos lados
- Ventanas de la tercera fila fijas
- **Radio CD "Composition Colour" con función de reproducción MP3 y 6 altavoces**
 - Pantalla táctil de 5,0" TFT a color**
 - Entrada para tarjeta SD y Aux-In**
 - 6 Altavoces (4x20W) (altavoces delante y detrás)**
 - Lector de CD**
- Luces de aviso de puertas o maletero abierto
- Limpiaaparabrisas trasero con sistema "wash/wipe"
- Depósito de 70 litros
- Conexión 12V en consola central y en maletero
- Control de presión de neumáticos



ECOLÓGICO

- 1 árbol de serie que será plantado durante este año en la sierra de Alcaraz (Albacete) cuyo cuidado y crecimiento está garantizado durante 40 años por la Fundación +Árboles
- Este árbol compensará 300 kg durante 40 años que sea cuidado y formará parte del proyecto de reforestación Bosque Bluemotion de VW España.
- Para más información: www.thinkblue.es



ADVANCE

Motores disponibles	Potencia CV / kW	Emisiones CO ² (gr/km)	Consumo Combinado (l./100km)	Normativa Emisiones
2.0 TDI 150 CV (110 kW) BMT 6vel.	150/110	132	5,1	EU6
2.0 TDI 150 CV (110 kW) BMT DSG 6vel.	150/110	137	5,2	EU6
2.0 TDI 150 CV (110 kW) 4Motion BMT 6vel.	150/110	147	5,7	EU6
2.0 TDI 184 CV (135 kW) BMT 6vel.	184/135	139	5,3	EU6

Equipamiento SHARAN ADVANCE (Adicional a Edition)

EXTERIOR

- Barras de techo cromadas
- Cristales laterales con marcos cromados
- Llantas de aleación "Jakarta" de 16":
 - 4 llantas 6,5 Jx16" deportivas
 - Neumáticos 215/60 R16 con tecnología autosellante AirStop® Volkswagen
- Parrilla del radiador y de ventilación negra brillante con perfiles cromados



INTERIOR

- Asientos confort:
 - Asiento conductor regulable parcialmente eléctrico con 6 posiciones (inclinación de respaldo y apoyo lumbar)
 - Asiento pasajero con regulación manual (altura, longitudinal y lumbar)
 - Asientos delanteros con bolsa portaobjetos y mesa plegable en la parte posterior de los respaldos
 - Reposacabezas ajustables vertical y horizontalmente
- Elementos decorativos interiores en look Acero Cepillado a lo largo del panel delantero y puertas
- Espejos de cortesía iluminados en los parasoles del conductor y acompañante
- Compartimento en el suelo en la segunda fila de asientos tanto a derecha como a izquierda
- Compartimento portaobjetos con tapa en el centro del salpicadero
- Decoración en diseño "Triangle Titan" en el cuadro de instrumentos y en la consola central
- Reposabrazos central delantero con compartimento portaobjetos (regulable en altura)
- Portavasos con persinana para cubrirlo
- 2 Mesas abatibles en los respaldos de cada fila de asientos
- Asientos y puertas con tapicería de color negro titanio con tejido "Stripes"
- Cajón portaobjetos integrado bajo el asiento del conductor

SEGURIDAD

- Front Assist con Freno de emergencia en ciudad City Emergency Break (sin ACC) (desde semana producción 45/2015)

FUNCIONAL

- 7 plazas:
 - 3 asientos en la segunda fila
 - 2 asientos en la tercera fila
 - Avisador acústico y óptico de cinturón de seguridad para conductor y acompañante, segunda y tercera fila de asientos



7 plazas



Máxima capacidad de maletero



Fácil acceso a la tercera fila

- Apertura y cierre automático de las puertas correderas.
- Cámara de marcha atrás "Rear Assist"
- Detector de Fatiga, que avisa al conductor de forma óptica y acústica cuando detecta pérdida de concentración'
- Paquete luz y visión
 - Espejo retrovisor interior fotosensible
 - Sensor de lluvia
 - Funciones "Coming Home" y "Leaving home"
 - Sensor de luz con encendido automático de las luces en la oscuridad
- Radio CD "Composition Media" con función de reproducción MP3 y 8 altavoces
 - Pantalla táctil de 6,5" HD a color
 - Entrada para USB, SD y Aux-In
 - 8 Altavoces (4x20W) (altavoces delante y detrás)
 - Menús intuitivos con visor en formato JPEG
 - Preparación de teléfono "VW Universal Bluetooth", con conexión de teléfono múltiple
- Retrovisores exteriores térmicos, abatibles y con ajuste eléctrico
- Sistema de aparcamiento asistido Park Assist 3.0
 - Servodirección para aparcamiento
 - Incluye control acústico de distancia para aparcamiento
 - Aparca en espacio menor que anterior (longitud coche + 80 cm)
 - Ahora también aparca en batería frontal y marcha atrás
- Diferencial electrónico XDS en el motor 2.0 TSI 220CV y en el motor 2.0 TDI 184 CV
- No incorpora MDI (Media device interface): Enchufe multimedia



SPORT

Motores disponibles	Potencia CV / kW	Emisiones CO ² (gr/km)	Consumo Combinado (l./100km)	Normativa Emisiones
2.0 TSI 220 CV (162 kW) BMT DSG 6vel.	220/162	168	7,3	EU6
2.0 TDI 150 CV (110 kW) BMT 6vel.	150/110	132	5,1	EU6
2.0 TDI 150 CV (110 kW) BMT DSG 6vel.	150/110	137	5,2	EU6
2.0 TDI 150 CV (110 kW) 4Motion BMT 6vel.	150/110	147	5,7	EU6
2.0 TDI 184 CV (135 kW) BMT 6vel.	184/135	139	5,3	EU6
2.0 TDI 184 CV (135 kW) BMT DSG 6vel.	184/135	139	5,3	EU6

Equipamiento SHARAN SPORT (Adicional a Ocean)

EXTERIOR

- Llantas de aleación "Sydney" de 17":
 - 4 llantas 7 Jx17"
 - Neumáticos 225/50 R17 con tecnología autosellante AirStop® Volkswagen
- Faros Bi-xenon direccionales con Luz diurna LED
- Lavafaros integrados en parachoques frontal
- Tren de rodaje deportivo (suspensión más firme y altura rebajada en 15 mm)



INTERIOR

- Asientos deportivos:
 - Asiento conductor regulable parcialmente eléctrico con 6 posiciones (inclinación de respaldo y apoyo lumbar)
 - Asiento pasajero con regulación manual (altura, longitudinal y lumbar)
 - Asientos delanteros con bolsa portaobjetos y mesa plegable en la parte posterior de los respaldos
 - Reposacabezas ajustables vertical y horizontalmente
- Tapizado de asientos y puertas Alcantara/cuero
- Elementos decorativos interiores en look "Piano Black" a lo largo del panel delantero y puertas
- Iluminación interior de mayor calidad: luces de lectura cromadas, 2 delanteras y 2 traseras, y luces en la parte de los pies



SEGURIDAD

- Asistente de velocidad de crucero "ACC" con Front Assist y City Emergency Break

FUNCIONAL

- Asientos delanteros calefactables con regulación independiente para cada lado
- Luces de emergencia en todas las puertas
- Lunas traseras tintadas (65% de absorción de luz) desde el pilar central
- Enchufe con adaptador para 230V
- Diferencial electrónico XDS en el motor 2.0 TSI 220CV y en el motor 2.0 TDI 184 CV
- Techo panorámico: Incluye cortinilla parasol
- Eyectores del limpiaparabrisas calefactables



PAQUETES OPCIONALES	EDITION	ADVANCE	SPORT	(25,75%)	(30,75%)		
PAQUETE 6 ASIENTOS (DOS ASIENTOS EN LA SEGUNDA FILA) - 6 asientos con la configuración 2 + 2 + 2 2 asientos en la segunda fila 2 asientos en la tercera fila Airbags laterales para las plazas exteriores de la segunda fila	-	O	O	0	0		
PAQUETE 7 ASIENTOS (DOS ASIENTOS EN LA SEGUNDA FILA) + PAQUETE LUZ y VISION - 7 asientos con la configuración 2 + 3 + 2 3 asientos en la segunda fila 2 asientos en la tercera fila - Paquete luz y visión - Espejo retrovisor interior fotosensible - Sensor de lluvia - Funciones "Coming Home" y "Leaving home" - Sensor de luz con encendido automático de las luces en la oscuridad	O	-	-	1.135	1.180		
PAQUETE DE CARGA - Red separadora - Dos guías situadas a izquierda y derecha del maletero que permiten múltiples combinaciones - Dos correas de sujeción para fijar objetos			O	O	O	410	425
PAQUETE "EASY OPEN" - Sistema Easy Open para la apertura del maletero: basta con mover el pie una vez de forma controlada detrás del Sharan para abrir el maletero de forma automática. - Sistema de cierre y encendido sin llave "KEYLESS ACCESS"	-	O	O	1.025	1.065		
Combinado con Paquete Premium (WX6)	-	O	O	530	550		
PAQUETE CONFORT CON UN ASIENTO DE NIÑO INTEGRADO + AIRBAGS LATERALES TRASEROS - Climatizador independiente en la segunda fila de asientos - 1 Asiento de niño integrado en asiento de la segunda fila Asiento para niños a partir de 3 años Incluye pretensor del cinturón de seguridad	-	O	O	410	425		
PAQUETE PREMIUM RADIO-NAVEGADOR DISCOVER MEDIA - Pantalla táctil de 6,5" HD a color - Entrada para USB, SD y Aux-In - 8 Altavoces (4x20W) (altavoces delante y detrás) - Menús intuitivos con visor en formato JPEG - Preparación de teléfono "VW Universal Bluetooth", con conexión de teléfono múltiple - Datos de Navegación para Europa - Car-Net Guide & Inform Basic (suscripción gratuita a servicios on-line durante 1 año) - Sistema de cierre y encendido sin llave "KEYLESS ACCESS"	-	O	O	1.190	1.235		
*En combinación con Alarma 7AS sustituir 4i3 por 4F2							
PAQUETE SPORT & ADVANCE & STRATFORT - Llantas de aleación "Stratfort" de 17": - 4 llantas 7 Jx17" deportivas - Neumáticos 225/50 R17 con tecnología autosellante AirStop® Volkswagen - Tornillos antirrobo - Tren de rodaje deportivo (suspensión más firme y altura rebajada en 15 mm) - Lunas laterales desde el pilar central y trasera tintadas oscuro (65% de absorción de luz)			-	O	-	795	825
PAQUETE SPORT & SPORT - Llantas de aleación "Jarama" de 17": - 4 llantas 7 Jx17" deportivas - Neumáticos 225/50 R17 con protección especial autosellantes - Tornillos antirrobo - Regulación eléctrica de 12 ajustes los asientos delanteros incluido apoyo lumbar - Suspensión adaptativa electrónicamente (DCC)			-	-	O	2.105	2.190
- En combinación con tapicería de cuero Vienna (WL7)	-	-	O	1.150	1.195		
PAQUETE TOP LIGHT - Faros Bi-xenon direccionables (Sport de serie) - Lavafaros integrados en parachoques frontal (Sport de serie) - Luces diurnas con tecnología LED - Techo panorámico: Incluye cortinilla parasol			-	O	-	1.925	2.000



Nuevo SHARAN

En vigor desde el 01 de febrero de 2016

MY 2016

ASISTENTES DE CONDUCCIÓN OPCIONALES	EDITION	ADVANCE	SPORT		
				(25,75%)	(30,75%)
ASISTENTE PARA LUZ DE CARRETERA "LIGHT ASSIST" - Cambia automáticamente entre luz de carretera y cruce <i>No compatible con W72- Paquete Top Light</i>	-	O	-	150	155
ASISTENTE REGULACIÓN DINAMICA LUCES DE CARRETERA "DYNAMIC LIGHT ASSIST" - Regulación dinámica del alcance del haz de luz. - Mediante una cámara ubicada en el parabrisas frontal, el sistema es capaz de detectar vehículos	-	-	O	455	475
ASISTENTE DE MANTENIMIENTO DE CARRIL "LANE ASSIST" - Sistema de aviso de salida involuntaria del carril	-	O	O	575	600
ASISTENTE DE CONDUCCIÓN "SIDE ASSIST" Y "EXIT ASSIST" - <u>Detector de ángulo muerto o Side Assist</u> : se activa automáticamente a una velocidad de 10 km/h, usa dos sensores de radar traseros para supervisar los alrededores en un campo de hasta 70 metros por detrás del coche y avisa de vehículos en el ángulo muerto. - <u>Exit Assist</u> : Detector del ángulo muerto en salida marcha atrás de las plazas de aparcamiento en batería, el sistema detecta a los vehículos que se acercan circulando transversalmente.	-	O	O	420	440
* En combinación con "Lane Assist" PSP corrige la dirección para evitar accidentes.	-	O	O	420	440
ASISTENTE DE VELOCIDAD DE CRUCERO "ACC" CON "FRONT ASSIST" - Control de cruce adaptativo "ACC" Mejora el funcionamiento del Tempomat regulando la velocidad en función del tráfico delante del vehículo hasta 160km/h - City Emergency Break con detector de peatones - Para cambios DSG incluye "follow to stop"	-	O	S	685	715






Nuevo SHARAN

En vigor desde el 01 de febrero de 2016

MY 2016

EQUIPAMIENTOS OPCIONALES

		EDITION	ADVANCE	SPORT	(25,75%)	(30,75%)
AIRBAGS LATERALES TRASEROS - Para los asientos exteriores de la segunda fila - Pretensores del cinturón de seguridad para las plazas exteriores de la segunda fila de asientos * Viene de serie con el paquete de 6 asientos		0	0	0	375	390
ALARMA ANTIRROBO VOLUMÉTRICA APERTURA Y CIERRE ELÉCTRICO DEL PORTÓN TRASERO		0	0	0	405	420
		-	0	0	590	615
APP CONNECT - Permite el uso de nuestro smartphone directamente en la pantalla de radio o radionavegación y el uso de APPS certificadas durante la conducción. - Incluye los Softwares: MirrorLink, Apple Car Play y Google Android Auto Se amplía la compatibilidad de la gama de smartphones vinculables a estos 3 Softwares. *Para acabado Edition solo en combinación con Composition Media o Discover Media		0	0	0	205	210
VOLKSWAGEN MEDIA CONTROL VW Media Control: App que hace compatibles una tablet y el sistema de radionavegación Discover Pro para el control remoto de varias funcionalidades mediante conexión WIFI WLAN: - Navegación: seleccionar nuevos destinos. - Reproductor música: seleccionar y cambiar canción así como ajustar sonido. - Radio: selección de emisoras.  Es necesario descargar la App "Volkswagen Media Control" gratuitamente en tu tablet disponible en Google Play y Apple Store		-	-	0	75	75
VOLKSWAGEN MEDIA CONTROL + APP-CONNECT *Solo en combinación con Sistema Bluetooth Confort (PTV), WI-FI Sick USB (YOH) y Discover Media (PRC)		-	-	0	280	290
SISTEMA BLUETOOTH CONFORT Añade a "Volkswagen Universal Bluetooth": - Compartimento con soporte en interior apoyabrazos para móvil y toma de carga USB, también iPhone /iPod - Conexión a la antena exterior del vehículo para una óptima calidad de recepción En combinación con Discover Media (PRC) *Solo disponible para Composition Media y Discover Media		-	0	0	400	430
		-	0	0	400	430
ASIENTO DE NIÑO INTEGRADO EN LA SEGUNDA FILA - Asiento para niños a partir de 3 años - Incluye pretensor del cinturón de seguridad - 1 Asiento integrado - 2 Asientos integrados - 2 Asientos integrados en combinación con el paquete confort		0	0	0	250	260
		0	0	0	495	515
		-	0	0	235	245
BARRAS PORTAEQUIPAJES CROMADAS - Barras de techo transversales cromadas acopladas a las barras longitudinales		-	0	0	300	315
CONEXION USB COMPATIBLE PARA iPhone / iPod Entrada USB, con conexión y carga para iPod /iPhone *No compatible con SISTEMA BLUETOOTH CONFORT *No incluye el cable (utilizar cable suministrado con iPhone /iPod)		-	0	0	75	75
CORTINILLAS PARASOL EN LAS LUNAS DE LAS PUERTAS TRASERAS		0	0	0	115	120
DECORACIÓN INTERIOR - MADERA DE FRESNO (COLOR MARRÓN) - Salpicadero, consola central y revestimiento de las puertas		-	0	-	315	330
		-	-	0	210	215
EXTENSIÓN DE GARANTÍA - Añade 1, 2 o 3 años de garantía contractual con límite de kilometraje - No acumulables, la extensión es válida hasta fin del periodo o cumplimiento del kilometraje, lo que ocurra primero						
2+1	30.000Km	0	0	0	300	315
	60.000Km	0	0	0	415	430
	90.000Km	0	0	0	550	575
2+2	40.000Km	0	0	0	620	645
	80.000Km	0	0	0	925	960
	120.000Km	0	0	0	1.315	1.365
2+3	50.000Km	0	0	0	1.020	1.060
	100.000Km	0	0	0	1.580	1.645
	150.000Km	0	0	0	2.420	2.515
* Para cliente particular solo estan disponibles EA5 y la EA8						
* Consecución de objetivos del concurso, solo computan la EA5 y la EA8						



Nuevo SHARAN

En vigor desde el 01 de febrero de 2016

MY 2016

EQUIPAMIENTOS OPCIONALES

EDITION	ADVANCE	SPORT	(25,75%)	(30,75%)
---------	---------	-------	----------	----------

GANCHO DE REMOLQUE DESMONTABLE / DESBLOQUEO ELECTRICO

- Botón de desbloqueo de plegado / desplegado en el interior del maletero (debajo de la luna derecha)

O	O	O	955	995
---	---	---	-----	-----

LLANTAS DE ALEACION "MARSEILLE" de 18"

- 4 Llantas de aleacion 7,5 J x 18
- Neumáticos 225/45 R18
- Tornillos antirrobo
- Interior de la llanta en Negro



-	-	O	845	880
---	---	---	-----	-----

LLANTAS DE ALEACION "TOULON" de 18"

- 4 Llantas de aleacion 7,5 J x 18
- Neumáticos 225/45 R18
- Tornillos antirrobo



-	-	O	845	880
---	---	---	-----	-----

LUNAS TRASERAS OSCURECIDAS

Lunas laterales traseras y luneta trasera oscurecidas
Absorben un 65% de luz

O	O	S	315	330
---	---	---	-----	-----

PINTURAS

- Gris Urano
- Blanco Puro
- Pinturas metálicos y efectos perla (ver página de colores)
- Blanco Oryx

O	O	O	0	0
O	O	O	210	215
O	O	O	640	665
O	O	O	1.350	1.405

RADIO CD COMPOSITION MEDIA

- Pantalla táctil de 6,5" HD a color
- Entrada para USB, SD y Aux-In
- 8 Altavoces (4x20W) (altavoces delante y detrás)
- Menús intuitivos con visor en formato JPEG
- Función de reproducción MP3
- Preparación de teléfono "VW Universal Bluetooth", con conexión de teléfono múltiple

O	S	S	450	470
---	---	---	-----	-----

SISTEMA DE NAVEGACIÓN DISCOVER MEDIA

- Pantalla táctil de 6,5" HD a color
- Entrada para USB, SD y Aux-In
- 8 Altavoces (4x20W) (altavoces delante y detrás)
- Menús intuitivos con visor en formato JPEG
- Preparación de teléfono "VW Universal Bluetooth", con conexión de teléfono múltiple
- Datos de Navegación para Europa
- Car-Net Guide & Inform Basic (suscripción gratuita a servicios on-line durante 3 meses)

O	O	O	855	890
---	---	---	-----	-----

* Disponible para acabado Edition solo en combinación con Composition Media ZRD

* Incompatible con paquete Premium

SISTEMA DE SONIDO "DYNAUDIO"

- Equipo de Sonido con 8 altavoces, amplificador digital de 8 canales y 300Watt potencia

-	O	O	770	800
---	---	---	-----	-----

SUSPENSION ADAPTATIVA ELECTRONICAMENTE (DCC)

- Ajuste electrónico de amortiguadores dependiendo de la superficie por la que se circula

Tres niveles diferentes de dureza: **NORMAL, COMFORT y SPORT**

- En acabado Sport anula tren de rodaje deportivo (suspensión más firme y altura rebajada en 15 mm)

-	O	-	1.055	1.095
---	---	---	-------	-------

-	-	O	890	925
---	---	---	-----	-----

TAPICERÍA DE CUERO "VIENNA" NEGRO ANTRACITA

- Asientos delanteros calefactables (en Sport es de serie)
- Luz ambiente en los pies en primera y segunda fila (en sport es de serie)
- Revestimiento de puertas en símil cuero (en sport es de serie)
- Sin cajones en los asientos delanteros
- Regulación de asientos, eléctrica para ambos asientos delanteros y asiento del conductor con función de memoria
- Sin bloqueo del respaldo de los asientos anteriores

- Para acabado con seis asientos (WG3)

- Para acabado con siete asientos (WG4)

-	-	O	1.600	1.665
---	---	---	-------	-------

-	-	O	1.875	1.950
---	---	---	-------	-------

WI-FI STICK USB

Lapiz USB para conexión del sistema de navegación con internet mediante duplicados de tarjeta SIM con tarifa de datos de un operador de telefonía.

Con este dispositivo se evita la conexión a internet mediante WLAN directamente desde su terminal móvil.



O	O	O	85	85
---	---	---	----	----

*Solo en combinación con Discover Media



Nuevo SHARAN

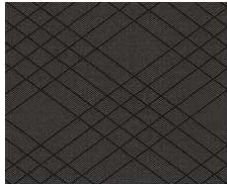
En vigor desde el 01 de febrero de 2016

MY 2016

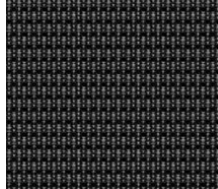
Tapicería	Código	Tapicería	Techo	Puertas	Salpicadero	Moqueta
Tela "Campus" Asiento normal (Edition)	BY	Negro titanio	Gris	Negro titanio	Negro titanio	Negro
Tela "Stripes" Asiento confort (Advance)	BY	Negro titanio	Gris	Negro titanio	Negro titanio	Negro
Tela "Stripes" Asiento confort (Advance)	BW	Gris	Gris	Gris	Negro titanio	Gris
Tela "Stripes" Asiento confort (Ocean)	RY	Negro titanio - Azul	Gris	Negro titanio	Negro titanio	Negro
Alcantara - Cuero Asiento confort (Sport)	BY	Negro titanio	Gris	Negro titanio	Negro titanio	Negro
Alcantara - Cuero Asiento confort (Sport)	BW	Gris	Gris	Gris	Negro titanio	Gris
Cuero "Viena" Rombos Bicolor (Sport)	UU	Negro - Marron	Gris	Negro titanio	Negro titanio	Negro

COLORES EXTERIORES	Código	EDITTON			ADVANCE		SPORT	
		BY Tela	BY Tela	BW Tela	BY Alcant	BW Alcant	XU Alcant	BY Cuero
LISAS								
Gris Urano	5K5K	X	X	X	X	X	X	X
* Blanco Puro	0Q0Q	X	X	X	X	X	X	X
METALIZADAS								
* Plata Réflex	8E8E	X	X	X	X	X	X	X
* Dorado Piramide	I2I2	X	X	X	X	X	X	X
* Gris Indy	X3X3	X	X	X	X	X	X	X
* Marrón Roble	P0P0	X	X	X	X	X	X	X
* Azul Noche	Z2Z2	X	X	X	X	X	X	X
* Azul Hudson Bay	7E7E	X	X	X	X	X	X	X
* Rojo Crimson	5P5P	X	X	X	X	X	X	X
EFFECTO PERLA								
* Negro Profundo	2T2T	X	X	X	X	X	X	X
* Blanco Oryx	0R0R	X	X	X	X	X	X	X

* Pintura con sobreprecio



BY - Campus



BY - Stripes



BW - Stripes



BY Alcantara/Cuero



BW Alcantara/Cuero



XU Alcantara/Cuero



BY - Cuero



Nuevo SHARAN

En vigor desde el 01 de febrero de 2016

MY 2016



0Q0Q
Blanco Puro

5K5K
Gris Urano



8E8E
Plata Réflex

I2I2
Dorado Piramide



X3X3
Gris Indy

POPO
Marrón Roble



Z2Z2
Azul Noche

7E7E
Azul Hudson Bay



2T2T
Negro Profundo

OROR
Blanco Oryx





Nuevo SHARAN

MY 2016

En vigor desde el 01 de febrero de 2016

SHARAN (Medidas en m.m.)

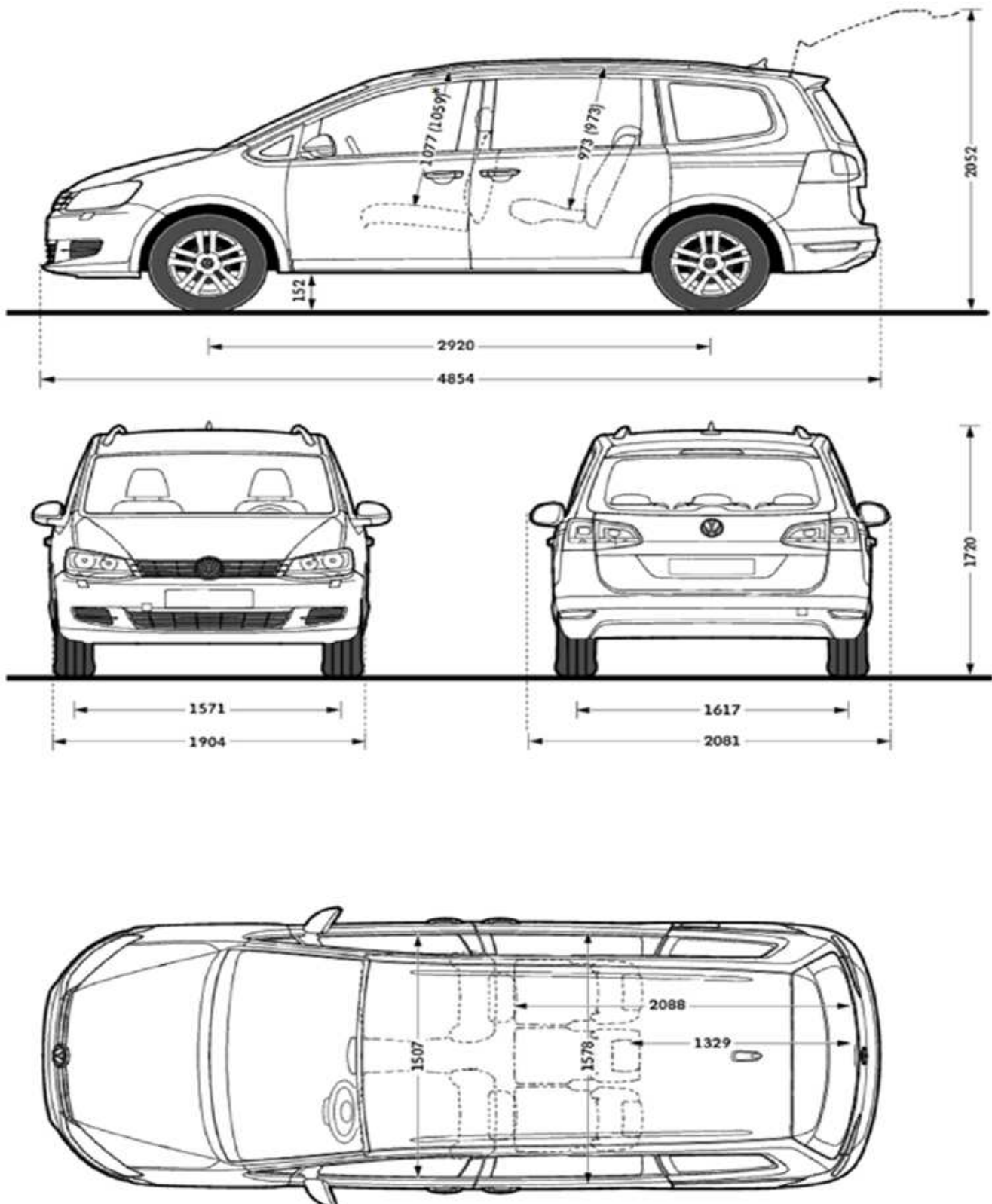
Volumen maletero:

5 asientos: 955 litros

5 asientos con 3 abatidos: 2.430 litros

7 asientos: 300 litros

7 asientos con 5 abatidos: 2.297 litros





Nuevo SHARAN

En vigor desde el 01 de febrero de 2016

ESPECIFICACIONES TÉCNICAS MOTORES

MOTOR	2.0 TDI 115CV	2.0 TDI 150CV	2.0 TDI 150CV 4Motion	2.0 TDI 184CV	2.0 TSI 220CV
Acabados disponibles	Edition	Edition / Advance Sport	Advance Sport	Advance Sport	Sport
Tracción	Delantera	Delantera	4Motion	Delantera	Delantera
Potencia Máxima (CV/rpm)	115/ 3500	150/ 3500	150/ 3500	184/ 3500 - 4000	220/ 4500 - 6200
Peso en vacío (cambio DSG)	1.772	1.772 (1.793)	1.891	1.800 (1.804)	1.790
Peso máximo remolcado (12%)	2.000	2.200	2.400	2.400	2.200
Peso máximo remol. sin frenos	750	750	750	750	750
Capacidad depósito (l.)					
CAMBIO MANUAL					
Velocidad Máxima	184	200	198	215	
Aceleración 0-100s	12,6	10,3	12,6	8,9	
Consumo urbano	6,0	6,1 - 6,0	6,8	6,7	
Consumo interurbano	4,5	4,6 - 4,5	5,1	4,5	
Consumo combinado	5,0	5,1 - 5,0	5,7	5,3	
Emisiones de CO2 (gr/km)	130	132 - 130	147	139	
CAMBIO DSG					
Velocidad Máxima		198		213	226
Aceleración 0-100s		10,3		8,9	7,8
Consumo urbano		5,9		6,1	9,3
Consumo interurbano		4,7		4,8	6,1
Consumo combinado		5,2		5,3	7,3
Emisiones de CO2 (gr/km)		137 - 136		139	168